

LP-5000



PANTALLA
TÁCTIL PCAP



IMPRESORA 4"
250 mm/s



CONECTABLE A
IMPRESORA
EXTERNA ZPL



USB



ETHERNET



WI-FI
OPCIONAL



PLUS, FORMATOS,
CLIENTES Y
TRAZABILIDAD
ILIMITADOS



OPERARIOS
ILIMITADOS



CONECTABLE A
1 PLATAFORMA
DE HASTA
16 CÉLULAS



CONECTABLE A 2
PLATAFORMAS HASTA
16 CÉLULAS
OPCIONAL



CONECTABLE A
ESCÁNER



VERIFICACIÓN
METROLÓGICA
OPCIONAL (UE)

Funciones destacables

- Posibilidad de etiquetar peso – importe fijo / variable.
- Modo checkweigher con visualización de llenado en barra de estado.
- Acceso a configuración y usos según niveles de usuario.
- Información de trabajo completa y de fácil edición para cambios rápidos en pantalla (cliente, lote, precio, tara, fechas, trazabilidad, formato de etiquetas...).
- Diseñador gráfico de etiquetas en el equipo para la creación y edición de formatos.
- Taras: fijas, glaseados, acumulativas...
- Trazabilidad genérica en etiqueta.
- Gestión de etiquetado de totales (hasta 3 niveles) para una fácil edición y reimpresión.
- Posibilidad de impresión de textos en diferentes idiomas (Consultar).
- Fuentes de impresión propias y de cualquier tipo de fuente TTF.
- Carga y tratamiento de logotipos e imágenes de impresión sencilla.
- USB para backups totales o parciales, carga de logos e imágenes, e importación/exportación de datos.
- Configuración e impresión de la mayoría de códigos de barras unidimensionales y bidimensionales.
- Adaptado para cumplir con el reglamento UE 1169/2011 referente a información alimentaria.
- Impresión automática o manual de etiquetas con productos de peso variable, o preprogramada para artículos de peso fijo o sin peso.
- Apta para metrología legal.

Pesaje (opcional)

- Conexión a 1 plataforma de pesaje de hasta 16 células con verificación

metrología.

- Opcional:
 - Conexión a 2ª plataforma de pesaje de hasta 16 células con verificación metrología.
- Amplia posibilidad de alcances.
- Precisión: Multi-rango (3.000 divisiones), mono-rango (6.000 divisiones), multi-intervalo (3.000 divisiones).

Sistema de etiquetado

- Tipo de impresión:
 - Térmica Directa (TD).
- Opcional: Transferencia Térmica (TT) (ribbon).
- Cabezal de impresión:
 - 4" de larga duración con control de históricos.
- Resolución:
 - 8 dots/mm.
- Detector de papel móvil (ajustable según anchura y tipo de etiqueta).
- Velocidad de impresión:
 - Hasta 250 mm/s.
- Control de uso de impresora para mantenimiento predictivo.

Etiquetas

- Dimensiones: Desde A30 x L30 mm hasta A100 x L500 mm.
- Anchura máxima del papel soporte: 102 mm.
- Diámetro exterior máx. < 175 (canuto de 40 mm).
- Diámetro exterior máx. < 200 (canuto de 76 mm).
- Posibilidad de uso de etiquetas de papel, polipropileno y cartón perforado.

CPU*

- Procesador: Celeron N3160.
- Memoria RAM: 4 GB DDR3 (ampliable a 8 GB).
- Disco duro: 128 GB.

* Susceptible de cambios sin previo aviso, sujetos a mejoras.

Construcción

- Estructura:
 - Acero inoxidable AISI 304L, aluminio anodizado y ABS texturizado.
- Consola:
 - Plástico ABS.
- Tornillos y material de los rodillos tractores y ejes del conjunto etiquetador: Acero inoxidable.

Display

- TFT plano táctil 10,1" (resolución: 1.024 x 600) capacitivo proyectado.
- * Opcional TFT 15" resistivo.

Comunicaciones

- 1 Ethernet TCP/IP.*
 - 2 RS-232.*
 - 2 USB traseros (3.0 + 2.0).*
 - Wi-Fi, opcional.
- * Conexiones RS-232 hacia el interior y tapones estancos para las conexiones USB y Ethernet para mayor protección.

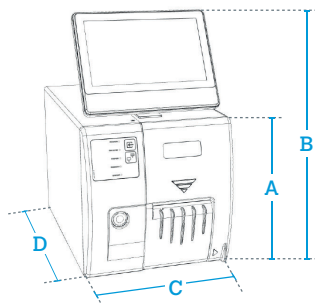
Alimentación eléctrica

- 110-230 VAC 50/60 Hz.

Posibilidad de integración con otros equipos

- Plataforma de pesaje (hasta 16 células).
- Otra LP-5000.
- Pasarela entre el DIS y la familia 5000. Posibilidad de integrar artículos dados de alta en máquinas de familias anteriores, y envío de pesadas y totales de niveles de la LP-5000 al DIS para tenerlo centralizado.
- Impresoras con protocolo ZPL (hasta 3 de manera simultánea) solo para etiquetas de totales).

DIMENSIONES



DATOS EN mm

A	310
B	498
C	300
D	470

Peso con el embalaje: 24 kg.

Modelos

MODELOS CON PESAJE

LP-5400 IV

- Cabezal de 4" con impresión térmica directa.
- Rendimiento: 250 mm/segundo.

Ref.: 7L5Y1AUGY1__

M Opcional

LP-5400 IVT

- Cabezal de 4" con impresión por transferencia térmica o térmica directa.
- Rendimiento: 250 mm/segundo.

Ref.: 7L5Y1BUGY1__

M Opcional

MODELOS SIN PESAJE

LP-5400 I

- Cabezal de 4" con impresión térmica directa.
- Rendimiento: 250 mm/segundo.

Ref.: 7L5Y1AUGYO__

LP-5400 IT

- Cabezal de 4" con impresión por transferencia térmica o térmica directa.
- Rendimiento: 250 mm/segundo.

Ref.: 7L5Y1BUGYO__

Opciones

Opción	Características	Ref.
Pantalla de 15" resistiva	Con consola de acero inoxidable.	...AGY0_>(*)
Conexión a 2ª plataforma	Hasta 16 células.	Consultar
Ampliación de RAM	Ampliación de memoria de 4 GB a 8 GB.	Consultar
Wi-Fi	Comunicaciones inalámbricas.	Consultar
Verificación metrológica (M)	Conforme a directivas UE de pesaje para conjunto de etiquetadora y plataforma. Para versión LP-5000 con pesaje. (Ver apartado Verificación metrológica de los equipos).	Consultar

(* La referencia de la LP-5000 con pantalla de 15" resistiva se obtienen sustituyendo la "U" en la séptima posición del código de la referencia de la LP-5000 estándar por una "A".

Accesorios

Plataforma mono-célula o 4 células

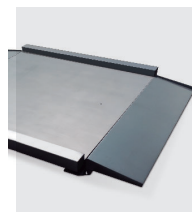
Sólo para versión LP-5000 con pesaje.
(Ver apartado Plataformas para más información).



Ref: Consultar

Plataforma hasta 16 células

Sólo para versión LP-5000 con pesaje.
(Ver apartado Plataformas para más información).



Ref: Consultar

Brazo articulado para consola

Para fijar la consola a la impresora.



Ref: 496933A

Lector de código de barras

Escáner. Incluye el cable (USB) de conexión.



Ref: 497449A

Lector de código de barras

Escáner. Incluye el cable (RS-232) de conexión.



Ref: PI1554

Lector de código de barras

• Inalámbrico.
Escáner. Incluye cable de conexión entre base inalámbrica del escáner y etiquetadora.



Ref: BC-745 + BL-5653

Caja de acero inoxidable con patas

Soporte para la etiquetadora.



Ref: 7500000Z001192

Caja de acero inoxidable con escuadras

Soporte para la etiquetadora.



Ref: 7500000Z001191

Rebobinador de etiquetas externo RW-5000



Ref: BE-AD1111