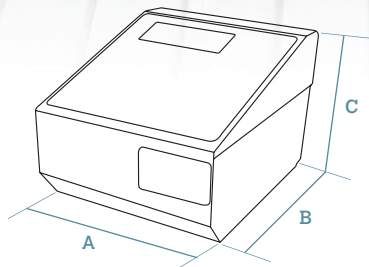


# serie LP-500



## Dimensiones



### DATOS EN mm

<b>A</b>	285
<b>B</b>	285
<b>C</b>	240

Peso con el embalaje: 9,0 kg.



1 IMPRESORA 2"  
ETIQUETAS



DISPLAY  
LCD  
GRÁFICO



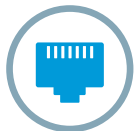
HASTA  
10.000 PLUS



HASTA  
20 OPERARIOS



CONECTABLE A  
PLATAFORMA HASTA  
4 CÉLULAS



ETHERNET  
TCP/IP



USB  
OPCIONAL



WI-FI  
OPCIONAL



VERIFICACIÓN  
METROLÓGICA  
OPCIONAL (UE)

## Modelo

	Display	Impresora	PLUS	PLUS directos	Operarios	Alimentación	Referencia
LP-545	LCD Gráfico	Etiquetas (o Tickets)	10.000	80x2	20	Red	7L453020IZ__

**(M)** opcional

# Características y prestaciones

## Características principales

- Impresora de etiquetas de altas prestaciones (apta también para tickets).
- Cumple con el reglamento UE 1169/2011 referente a la información alimentaria obligatoria.

## Prestaciones

- Amplia información por cada PLU, incluyendo: precio de reposición y de oferta, precio por tramos de peso y por kg/100 g, 3 nombres de 20 caracteres o 2 nombres de 30 caracteres, 20 textos libres de 24 caracteres, 1 texto de 3.000 caracteres, etc.
- Búsqueda de PLUs por número o por nombre.
- Teclas directas de acceso a los menús de programación: para cambiar precios, dar de alta PLUs u operarios, etc.
- Acceso directo a 999 PLUs desde el teclado.
- Impresión de los menús en la etiquetadora.
- Macros programables: grabación de una secuencia de teclas para crear un acceso directo a cualquier tarea (reapertura de ticket, listados, cambio de número de lote...). Las etiquetadoras LP-500 disponen de tantas macros como teclas de PLU directo, además de 10 teclas específicas de macro.
- Informes de venta y gestión: ventas (por artículo, vendedor, tramos horarios, último mes...), márgenes, PLUs modificados, etc.
- Comunicaciones rápidas y fiables entre etiquetadoras, con PC y también con dispositivos móviles (mediante DWS).
- Opción de grabar precio de reposición y precio de oferta por artículo.
- Gestión de inventarios por artículo.
- Función cuentapiezas.

## Pesaje

- Conexión a una plataforma de pesaje monocélula o 4 células.

## Construcción

- Carcasa de acero inoxidable.
- Acceso a todos los componentes no metrológicos sin necesidad de desprecintar la etiquetadora.

## Display

- Display LCD gráfico matricial.
- 2 tipos de pantalla, seleccionables por el usuario: información completa (peso, precio / kg, importe, tara, operarios y nombre del artículo) o solo peso (con función control de peso).

## Teclado

- 150 teclas (15 x 7).
- 80 x 2 teclas directas de artículo (PLUs directos).

## Impresora

- Impresora para etiquetas (apta también para tickets, cambiando el rollo de papel y el modo de trabajo).
- Impresora térmica de 54 mm.
- Resolución: 8 dots/mm; velocidad: 100 mm/s.
- Cassette para cambio rápido de rollo de papel (incluido).
- Opcional: > Linerless.

## Etiquetas

- 15 fuentes (6 monoespacio + 9 multiespacio más actuales y legibles).
- Desde A30 x L30 mm hasta A60 x L150 mm.
- 20 formatos fijos + 40 programables.
- 100 logotipos.
- Códigos de barras: EAN-13, EAN-128 y Code 128.\* > Códigos QR solo bajo pedido.
- 60 campos de información.
- 100 textos programables.
- Modos pre-ensado manual y automático.
- 3 niveles de etiquetas de totales.
- Impresión de "n" etiquetas iguales.
- Impresión con rotación de 90 °, 180 ° y 270 °.
- Ajuste automático del "opto" detector de papel.
- Función control de peso: Imprime la etiqueta solo si el producto se encuentra entre un peso mínimo y máximo previamente establecidos.
- Fecha de envasado, fecha de caducidad y fecha extra (para cualquier aplicación).
- Lote alfanumérico.
- 10 tipos de trazabilidad genérica (para carne, pescado, frutas, verduras, etc.) y hasta 99 productos. Incluida la regulación europea vigente sobre trazabilidad de vacuno.



## Tickets

- 15 fuentes (6 monoespacio + 9 multiespacio más actuales y legibles).
- Hasta 75 líneas.
- 2 formatos fijos + 2 programables.
- 4 logotipos.
- Códigos de barras: EAN-13, EAN-128 y Code 128.\*
- Nombre del vendedor.
- 9 modos de pago.
- Total en euros y otras 3 monedas distintas.
- Descuentos por línea y total.
- Puntos de fidelidad.
- Clientes "a cuenta".
- Recetas.



## Información alimentaria

- Cumple con el reglamento UE 1169/2011 referente a la información alimentaria obligatoria desde el 13 de diciembre de 2016:
  - > Tamaño de letra 1,2 mm.
  - > Efecto (**negrita**, **subrayado**, o **ambos**) para cada carácter dentro del texto.
  - > Posibilidad de utilizar el texto general "G" (3.000 caracteres) para ingredientes, con minúsculas o MAYÚSCULAS para distinguir alérgenos.
  - > Posibilidad de incluir tabla de factores nutricionales.
  - > Textos libres (20 x 24 caracteres).
  - > En tickets y etiquetas en venta directa: posibilidad de indicar en el nombre del PLU (con un \* u otra marca) aquellos que contienen alérgenos y programar un texto como "\* Consulte alérgenos".
  - > Posibilidad de imprimir 2 etiquetas por cada operación: programable por PLU, información configurable, 2ª etiqueta automática o manual (también se puede utilizar para otro tipo de etiquetas promocionales).

## Comunicaciones

- Ethernet TCP/IP, para interconexión y conexión a PC.
- RS-232, para conexión a escáner.
- Opcional:
  - > USB.
  - > Wi-Fi.

## Seguridad

- Acceso a los diferentes menús de programación protegido mediante contraseñas configurables.

## Interconexión

- Hasta 16 etiquetadoras LP-500 o balanzas Dibal Serie Star y D-500.

## Conectividad con otros dispositivos

- PC.
- Escáner lector de códigos de barras (alimentado por la propia etiquetadora – 5 VDC–), para la lectura de códigos de barras EAN-13 y EAN-128.

## Posibilidad de integración con otros equipos

- Plataformas de pesaje de 1 o 4 células.
- Indicadores Dibal.
- Otras LP-500.
- Balanzas Dibal serie Star y D-500.

## Software

### (Ver apartado Software)

#### Software de PC:

- DFS:
  - > Programación de las etiquetadoras.
  - > Recepción de datos de ventas.
  - > Copia de seguridad de datos.
  - > Diseño gráfico de tickets y etiquetas (DLD).
- Herramientas de integración: bajo Windows o Linux, para facilitar la comunicación con el "Back-Office" del cliente.

#### Firmware de etiquetadora:

- DWS (Dibal Web Server):
  - > Permite el acceso a la información de cada etiquetadora desde cualquier ordenador o dispositivo móvil con navegador de Internet.

## Alimentación eléctrica

- Red: 110 o 230 VAC.

## Consumo de energía

- 5,6-90 W (dependiendo de las condiciones de uso).

# Opciones

Opción	Características	Ref.
Linerless	Etiqueta o ticket en papel adhesivo continuo sin papel soporte.	Consultar
USB	Puerto USB.	Consultar
Wi-Fi	Comunicaciones inalámbricas (IEEE 802.11n).	Consultar
Software DFS	Para configuración de la etiquetadora, recepción de los datos de ventas para su tratamiento con otras aplicaciones informáticas, copia de seguridad de datos (LBS) y diseño gráfico de etiquetas y tickets (DLD). (Ver apartado software).	7340F1U1
		7340FNU1
		7340D1U1
		7340DNU1
Firmware DWS Técnico	Para la configuración de la etiquetadora en remoto. (Ver apartado software).	7340W101
Firmware DWS Completo	Para la configuración de la etiquetadora y gestión de la información generada en remoto. (Ver apartado software).	7340WN01
Verificación metrológica (M)	Verificación metrológica (M), conforme a directivas UE de pesaje para conjunto de etiquetadora y plataforma. (Ver apartado Verificación metrológica de los equipos).	Consultar

# Accesorios

## Escáner lector de código de barras

Incluye el cable (RS-232) de conexión.



Ref: P11554

## Escáner lector de código de barras

Incluye el cable (USB) de conexión.



Ref: 497449A

## Escáner lector de código de barras inalámbrico

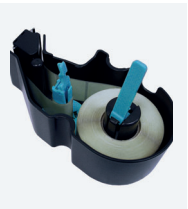
Incluye el cable de conexión entre la base inalámbrica del escáner y la etiquetadora.



Ref: BC-668

## Cassette adicional

Para rollos de ticket o etiqueta.



Ref: BCES0007

## Adaptador para imprimir tickets en impresora de etiquetas de 2"

Necesario para rollos de ticket de tamaño estándar.



Ref: BL-P4642

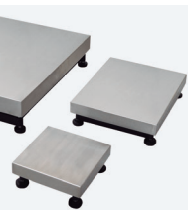
## Adaptador para imprimir etiquetas estrechas



Ref: 497540A

## Plataforma mono-célula Serie ME / MA (mono-rango)

(Ver apartado Plataformas). Para opción multi-rango, consultar modelos disponibles.



Ref: Consultar

## Caja de etiquetas linerless sin papel soporte (30 rollos)

Ancho de rollo: 58 mm. Longitud de rollo: 65 mm. Diámetro interior del canuto: 40 mm. Diámetro exterior del rollo: 97 mm.



Consultar

## Pallet de etiquetas linerless sin papel soporte (60 cajas)

Ancho de rollo: 58 mm. Longitud de rollo: 65 mm. Diámetro interior del canuto: 40 mm. Diámetro exterior del rollo: 97 mm.



Consultar

Nota:

- Las referencias corresponden a modelos estándar: carcasa de acero inoxidable, display LCD gráfico retroiluminado, conector USB y comunicaciones Ethernet TCP/IP.